

173 000 €

 25 m²

1 pièce

Nanterre Université

Le bien est vendu loué à 562 € /mois



Spécial investisseur

Type d'appartement	Studio
Surface	25.30 m ²
Pièces	1
Étage	3
Epoque, année	2017
Ameublement	Entièrement meublé
Ascenseur	Oui
Autres	Concierge Interphone
Charges	52 € /mois
Diagnostic	Effectué
Consommations énergétiques	B
Emissions GES	C

Référence VA656, Mandat N°553 Spécial Investisseur:

Revenus locatifs assurés et garantis quelque soit l'état d'occupation du bien. Loyer 510€/mois.

Géré par le Groupe Réside Etudes, leader de la gestion des résidences avec services.

Dans une résidence étudiante de 2017, beau studio de 25.3m² à proximité immédiate du pôle universitaire de Nanterre et de la gare multimodale. Gardien et prestations: salle de déjeuner, salle de sport, local à vélos et bagagerie.

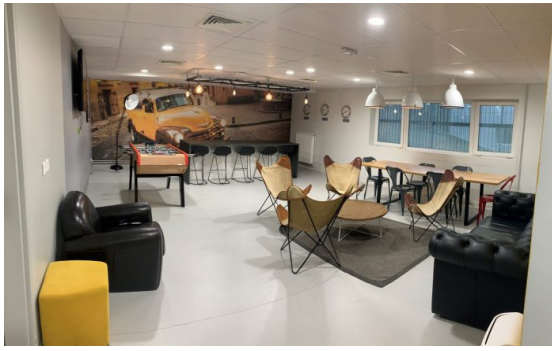
Mandat N° 553. Honoraires inclus de 4.85% TTC à la charge de l'acquéreur. Prix hors honoraires 165 000 €. Dans une copropriété. Quote-part moyenne du budget prévisionnel 619 €/an. Aucune procédure n'est en cours. Ce bien vous est proposé par un agent commercial.

Les points forts :

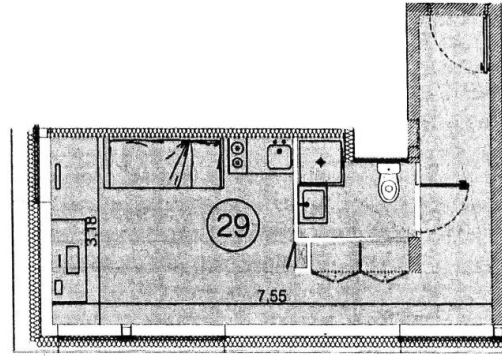
- Résidence étudiante

**LAURE JOSSE IMMOBILIER**

41 Boulevard Carnot
78110 Le Vesinet
www.laurejosseimmo.fr
contact@laurejosseimmo.fr
06 42 33 25 38



STUDIO RESIDENCE



SAS au capital de 10000 € • SIRET 788 439 388 00018 • TVA FR45788439388 • Carte pro CPI 7801 2018 000 021 808 délivrée par CCI de Versailles 0
• N° RCP VD7.000.001/19204 auprès de Sérénis Assurances 34 rue du Wacken 67906 Strasbourg cedex 9
Document non contractuel